

# Drehpunkt Risiko- und Leistungsprüfung

DEZEMBER 2017

## Mit Navi durch den Zahlendschungel – BU-ReSys hilft

Das Jahr neigt sich dem Ende zu und der ein oder andere Leser wird sich bestimmt in einer dieser Situationen wiederfinden:



Ihr Vorstand möchte Zahlen zur Leistungsfallbearbeitung.



Die Auswirkungen neu eingeführter Produkte sollen für das Schadencontrolling untersucht werden.



Das nächste Rating steht vor der Tür und Sie sind gefordert die richtigen Daten zu liefern.

Und jedes Mal kann es Zeit und Nerven kosten, die Zahlen zusammenzusuchen und aufzubereiten. Der Bedarf an einem umfassenden Reporting zeigt sich an vielen Stellen. So sind für das Service- und Schadencontrolling, die internen Risikoberichte

und die Teilnahme an Ratings stets detaillierte Datenauswertungen aus der Leistungsprüfung erforderlich. BU-ReSys ist eine mehrproduktfähige Systemlösung für die Leistungsprüfung und bietet eine Vielzahl von Auswertungen. Dadurch erhalten Sie einen Überblick über versicherungstechnische Daten, Schadenverläufe, Arbeitsstand und Servicelevel. Die wichtigsten Berichte sind standardmäßig in BU-ReSys hinterlegt. Es lassen sich aber ebenso individuelle Auswertungsfelder einrichten.

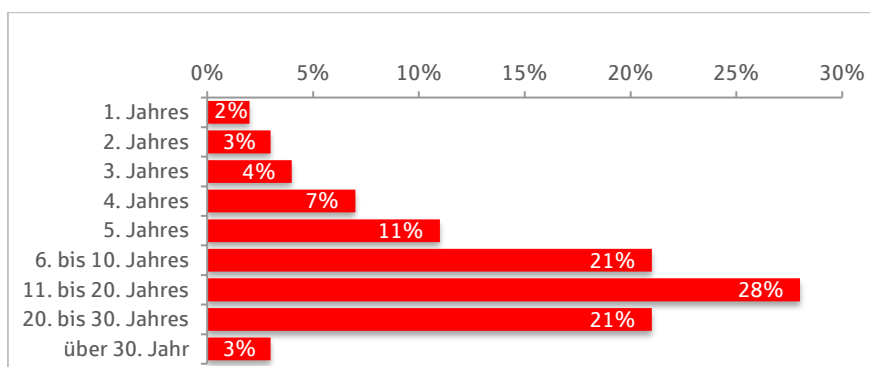
Mit nur wenigen Klicks erhalten Sie einen Überblick über:

- ▶ offene Vorgänge
- ▶ offene und fällige Termine
- ▶ Bearbeitungszeiten und Entscheidungen
- ▶ Service-Level:
  - Korrespondenz
  - Erstkontakt
  - Unterlagen vollständig

### ERSTELLUNG INDIVIDUELLER AUSWERTUNGEN

Die in BU-ReSys erstellten Berichte können in Tabellenkalkulationen wie z. B. MS Excel geöffnet und weiterverarbeitet werden. Das bietet die Möglichkeit, die Auswertungen nach Belieben zu gestalten. Alle erfassten Daten, wie z. B. Tarife, Produkte oder Erkrankungen können so ausgewertet werden. Auch ein Schadencontrolling mit Fokus auf Leistungsentscheidungen, Bearbeitungszeiten und die Vertragsdauer ist schnell eingerichtet.

#### Schadeneintritt innerhalb des

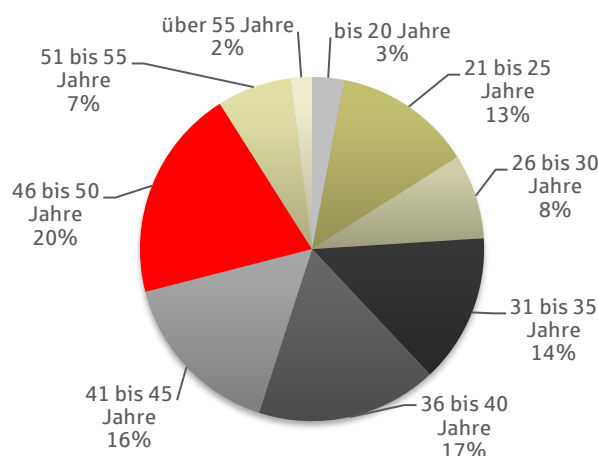


### BU-RESYS ALS ZULIEFERER FÜR DAS RATING

Alle relevanten Informationen und Daten, die für das BU-Rating erforderlich sind, können mit BU-ReSys schnell und einfach bereitgestellt werden. Die Daten werden aus den vorhandenen Leistungsfällen übernommen und mit Hilfe von Tabellenkalkulationen aufbereitet. Alle benötigten Daten werden in BU-ReSys abgebildet und können anschließend ausgewertet werden. Erforderlich sind z. B.:

- ▶ Anzahl der Leistungsfälle / Neuanmeldungen
- ▶ Gerichtsprozesse / Prozessquote
- ▶ Unterstützung durch externe Dienstleister
- ▶ Leistungs- und Ablehnungsquote
- ▶ Ablehnungsgründe

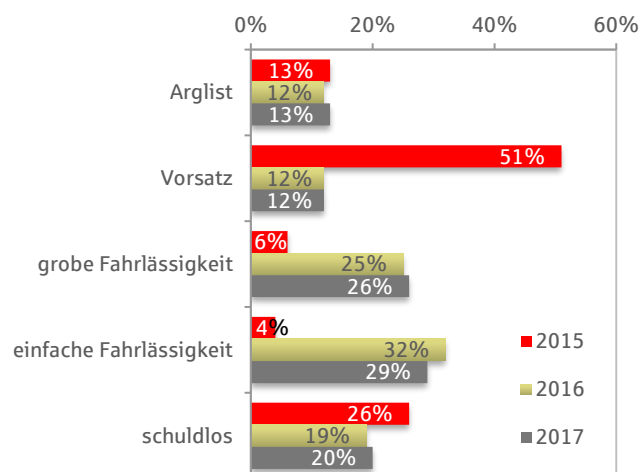
#### Alter bei Schadeneintritt



## ÜBERBLICK ÜBER DIE LEISTUNGSPRÜFUNG

BU-ReSys hilft dabei, einen BU-Bestand intern zu steuern. Einzelne Bearbeitungsschritte in BU-ReSys (Dokumentenerstellung, Rückbuchung, Erinnerung etc.) werden dabei vom System dokumentiert, sodass die Servicelevels des Unternehmens abgebildet werden. Mit den gewonnen Erkenntnissen kann die Einflussnahme auf die Regulierungsdauer und Produktgestaltung verbessert werden.

### Verschuldensgrad bei vorvertraglicher Anzeigepflichtsverletzung



### BU-RESYS-REPORTING - IHRE VORTEILE AUF EINEN BLICK:

- ▶ BU-ReSys übernimmt das gesamte Reporting.
- ▶ Der Leistungsbestand kann aktiv gesteuert werden und Schadenerkenntnisse können in die Produktgestaltung einfließen.
- ▶ Eine hohe Transparenz über den Bearbeitungsstand und die Bearbeitungsschritte wird ermöglicht.
- ▶ Mit BU-ReSys erhält man einen umfangreichen Überblick über alle erforderlichen Daten und ist dadurch in der Lage, schnell und bedarfsgerecht zu handeln.
- ▶ Alle Daten, die in das Tool eingegeben werden, können auch ausgewertet werden.
- ▶ Die Teilnahme an Ratings wird durch die simple Datengewinnung beschleunigt und erleichtert.

Das Reporting ist nur ein Bestandteil von BU-ReSys. Um das System an aktuelle Anforderungen anzupassen und die Funktionalität zu erweitern, wird BU-ReSys kontinuierlich von uns weiterentwickelt. Gerne stellen wir Ihnen das System auch im Detail vor und unterstützen Sie bei der Erstellung individueller Auswertungen. Haben wir Ihr Interesse geweckt? Dann sprechen Sie uns an, wir beraten Sie gerne.



**IHR ANSPRECHPARTNER**

**Daniel Kopacz**

**Leben/Kranken – Antrag und Leistung**

Telefon +49 211 4554-183

Telefax +49 211 4554-45183

**[daniel.kopacz@voevrueck.de](mailto:daniel.kopacz@voevrueck.de)**

**VöV Rückversicherung KöR**

Hansaallee 177

40549 Düsseldorf

Telefon +49 211 4554-01

Telefax +49 211 4554-202

[info@voevrueck.de](mailto:info@voevrueck.de)

[www.voevrueck.de](http://www.voevrueck.de)